



# DELTA T-70N

**LED**



**HIGH EFFICIENCY 140LM-W**

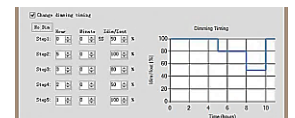
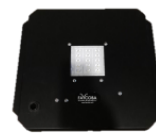


**DELTA T-70N LED CREE XTE R4  
30W-45W-60W-75W-90W**

- Material: Inyección De Aluminio.
- Dimensiones: 476X520mm
- Acabado: Negro Texturado Ral 9005
- Recomendable Alturas De 3-6 mts..
- Potencia Led: 30w-45w-60w-75w-90w.
- Potencia Entrada: 110V-240V/50-60Hz
- Tipo Led: CREE XTE R4-24Led,s-48Led,s
- Driver IP67-Opcional Regulable 1,10v.
- Opcional: Protector Sobretensiones 10kv.
- Nivel: IP66 IK09 – Lumen: 140lm-w
- Clase Electrica: Clase II ■ Vida Led: 100.000H
- NORMA: UNE EN 60598-1/2-3 H L80-B10



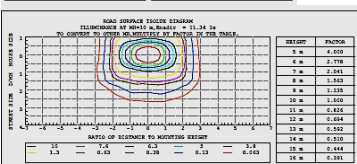
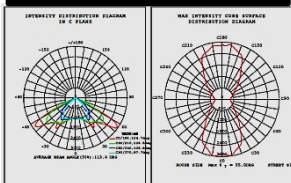
Cree® XLamp®



**OPCIONAL DRIVER REGULABLE 1,10V O REGULACION PROGRAMABLE.**



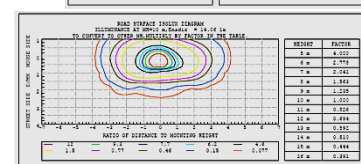
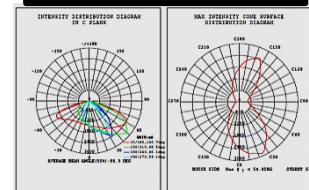
**OPTICA LED VIARIA 75°X135°**



■ DISPONIBLES A ELEGIR 2 TIPOS DE OPTICAS.  
OPTICA SIMETRICA: IDEAL PARA LA INSTALACION A BAJA Y MEDIA ALTURA DE 3 A 7MTS. PROYECTANDO LA EMISION DE LUZ 75° HACIA LA CALZADA Y 135° HACIA IZQUIERDA Y DERECHA. RECOMENDABLE PARA PLAZAS Y ZONAS PEATONALES, AVENIDAS.

■ OPTICA ASIMETRICA: IDEAL PARA ALTURAS DE 6 A 10MTS. PROYECTANDO LA EMISION DE LUZ 55° HACIA LA CALZADA. Y 145° DE IZQUIERDA Y DERECHA. RECOMENDABLE PARA CONSEGUIR UNA AMPLIA DISTANCIA ENTRE PUNTOS DE LUZ Y GRANDE AVENIDAS.

**OPTICA LED ASIMETRICA 55°X145°**



POTENCIAS	30W	45W	60W	75W	90W
TIPO LED	CREE XTE R4	CREE XTE R4	CREE XTE R4	CREE XTE R4	CREE XTE R4
FLUJO LUM.	4200LM	6300LM	8400LM	10.500LM	12.600LM
COLOR	2200-3000K 4000K-6000K	2200-3000K 4000K-6000K	3000K-4000K 6000K	2200-3000K 4000K-6000K	2200-3000K 4000K-6000K
CRI	>70Ra	>70Ra	>70Ra	>70Ra	>70Ra
ANG.APERTURA	75°X135°/55°X145°	75°X135°/55°X145°	75°X135°/55°X145°	75°X135°/55°X145°	75°X135°/55°X145°
CORRIENTE SALIDA	550mA	550mA	750mA	1400mA	1640mA
VOLT.SALIDA	40-54V	40-54V	40-54V	40-54V	40-54V
GRAD.PROTEC.	IP-66	IP-66	IP-66	IP-66	IP-66
FACTOR POTENCIA	>0,98	>0,98	>0,98	>0,98	>0,98
IP-DRIVER	IP-67	IP-67	IP-67	IP-67	IP-67
GARANTIA	5 AÑOS	5 AÑOS	5 AÑOS	5 AÑOS	5 AÑOS

# Alumbrado publico

## CONJUNTOS COLUMNAS

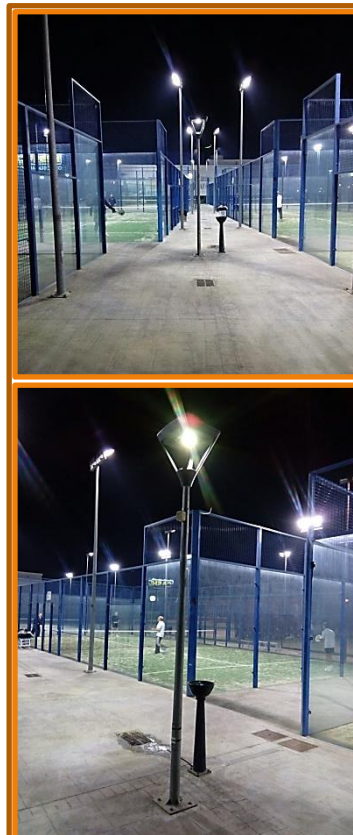
### STREET LIGHT



### -FABRICACION PROPIA-FAYCOBA-

**C.CILINDRICA+DELTA T-70N LED**      **C.CUADRADA+DELTA T-70N LED**

**COL.OPORTO+DELTA T-70N LED**      **COL.TRONCOCONICA+DELTA T-70N LED**



**INSTALACIONES**

**C.VILLA 3,20/3,60MTS+DELTA T-70N LED**



**Conjunto 1:Columna Troncoconica Con 1 Brazo Versus+Delta T-70N Led.**      **Conjunto 2:Columna Troncoconica Con 2 Brazos Versus+2 Delta T-70N**



# BRAZO VERSUS

**BRAZO ACERO VALIDO PARA PARED O COLUMNAS.  
REFUERZO CARTABON DE 4m/m  
DISPONIBLE EN MEDIDAS DE 700m/m-  
1000m/m  
POSICION VERTICAL 3/4  
GALVANIZADO EN-UNE-1461 PINTADO AL  
HORNO RAL A ELEGIR POR CLIENTE.  
PESO: 7KG**

**LED**



**OPCIONAL  
ESCUDO MUNICIPAL**



**LUMINARIA DELTA T-70N LED**

